

Brüggemann-News

Dezember 2004 • Ausgabe Nr. 2

BRÜGGEMANN

Die Idee besser!

Frohe Weihnachten und ein gutes neues Jahr



Liebe Kunden, Freunde und
Geschäftspartner,

wie Sie allerorten lesen können, steht der Automobilhandel vor großen Herausforderungen. Die Auswirkungen der geänderten Europa Gesetzgebung (GVO) sowie der schleppende Automobilabsatz haben dieses Jahr auch im Vertrieb Spuren hinterlassen. Umso glücklicher schätzen wir uns, dass unsere Kunden uns die Treue gehalten haben.

Nach insgesamt zehn Produkt-Neueinführungen der Marken Mercedes, Chrysler/Jeep und Mitsubishi heißt es jetzt inne zu halten und die Kräfte auf das kommende Jahr neu auszurichten. Wir bedanken uns bei Ihnen wie auch unseren Mitarbeitern für die gute Zusammenarbeit in diesem Jahr. Wir wünschen Ihnen eine geruhsame Adventszeit, viel Glück und Gesundheit für das neue Jahr 2005.

Herzlichst Ihre

Und das erwartet Sie in den Brüggemann-News Nr. 2:

- 40 Jahre Brüggemann in Mettmann. Wir freuen uns mit Ihnen zu feiern.
- Nutzen Sie unsere Service-Angebote für Ihr Auto, um sicher durch den Winter zu kommen.
- Ihr Vorteil, unser großes Jahreswagenangebot.
- Transporterverkauf jetzt wieder in Düsseldorf.
- Vereinbaren Sie eine Probefahrt mit dem neuen Chrysler 300C Touring, ab sofort bei Brüggemann American Cars.
- Brüggemann zeigt Gesicht.
- Der AMG Owners Club zu Gast bei Brüggemann.
- Verpassen Sie nicht unser Weihnachtsgewinnspiel mit attraktiven Preisen.



Andreas Kunzi,
Geschäftsführer.



Dr. Jürgen Schmidt,
Geschäftsführer.

Während der ganzen Festwoche erhalten Sie auf Jahreswagen einen Jubiläumsrabatt von 10 Prozent und bei Ankauf Ihres Gebrauchten legen wir auf den DAT-Schätzwert noch einmal 10 Prozent drauf. Außerdem finanzieren wir alle Modelle zu 3,9 Prozent. Hier eine kleine Auswahl aus unserem großen Angebot.

Opa fuhr einen Benz, Papa fährt Mercedes Max übt schon!



40 Jahre Brüggemann in Mettmann

Geburtstagswoche von Sonntag, 28. November
bis Sonntag, 5. Dezember 2004.

Feiern Sie mit uns eine ganze Woche lang Geburtstag. Mit tollen Angeboten – eine kleine Auswahl davon finden Sie auf der Rückseite – und Aktionen für die großen und kleinen Mettmanner. Im vorweihnachtlich geschmückten Autohaus verwöhnt Sie täglich unser Partner „Gut Drinhausen“ mit einem leckeren Mittags-Imbiss. Dazu

gibt es die ganzen Woche lang frisch gebackene Brezeln, frischen Kuchen und andere süße Köstlichkeiten von Wegener's Backstube. Und wenn Sie bereits auf der Suche nach einem Weihnachtsgeschenk sind, werden Sie bestimmt bei den Accessoires von unserem Partner Strauss Innovation fündig. Wir freuen uns auf Sie!

Sonntagsprogramm am 28.11. von 13 bis 17 Uhr
• Jahreswagentag Teil 2 mit Super-Angeboten von Mercedes-Benz, Chrysler und Jeep
• Leierkastenspieler
• Oldtimer-Ausstellung mit historischen Kostümen

- Bei schönem Wetter: Pferdekutschenfahrt für Kinder
- Kaffeespezialitäten von Mantacco
- Kunstausstellung „Figura Futura“ von Gerd Edinger
- Pierre Lang-Schmuckausstellung
- Weihnachtsverkauf von Mercedes-Benz-Accessoires

Sonntagsprogramm am 5.12. von 11 bis 16 Uhr
• Jazzfrühstück ab 11 Uhr mit Live-Musik von „The G.U.B. Trio feat. Lydia van Dam“
• Kaffeespezialitäten von Mantacco
• Backen in der Werkstatt mit dem Nikolaus ab 13 Uhr

Wintercheck zum Geburtstagspreis von 9,99 €
inkl. Prüfung von Bremsen, Beleuchtung, Kühl- und Heizungsanlage, Fahrzeugunterseite, Dichtigkeit der Aggregate, Motorölstand, Servolenkung, Scheibenwaschanlage, Wischerblätter, Reifen, Keilriemen, Batterie und Bremsflüssigkeit. Und als Extra dazu:
Eine Fahrzeugoberwäsche!



Mercedes-Benz

BRÜGGEMANN
Die Idee besser!

Jahreswagentag mit Super-Angeboten. 10 Prozent Jubiläumsrabatt!

Exklusiv bei Brüggemann:

Die neue A-Klasse

»Brüggemann-Edition« inkl. Tankgutschein für die ersten 15.000 km nur 299 €/Monat*.

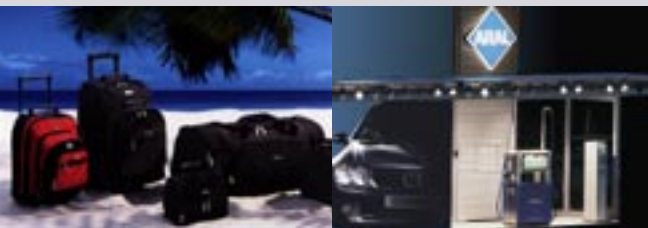
*(Angebot für A 150 Classic

»Brüggemann« bei 2.693,36 € Anzahlung und 12 Monatsraten zu 299,00 €. Schlussrate 13.300,56 €.

Zinssatz eff. n. PangV: 2,99 Prozent.)

Jahreswagen.

ML 270 CDI	EZ 01/04	4.160 km	C 180 K	EZ 10/03	23.775 km
obsidianschwarz, Autom., Memorysitze, Glas-SHD, Parktronic, etc.		47.900,00 €	obsidianschwarz, Klima, Parktronic, CD-Radio, Regensensor, etc.		23.900,00 €
G 400 CDI L	EZ 01/04	12.890 km	C 180 T K	EZ 05/03	29.140 km
brillantsilber metallic, Sound-System, SHD, Standheizung, Anhängavor., etc.		76.900,00 €	brillantsilber metallic, Parktronic, Glas-SHD, Radio Audio 10 CD, Automatik		25.900,00 €
E 200 K	EZ 11/03	9.650 km	A 170 CDI	EZ 09/03	13.380 km
melanitschwarz metallic, »Avantgarde«, Automatik, APS 50, Bi-Xenon, Klima-Automatik, etc.		38.450,00 €	polarsilber metallic, Radio MB Audio 10 CD, Klima, Gepäckraumabdeckung, etc.		16.900,00 €
E 220 CDI	EZ 04/04	9.850 km	E 270 CDI	EZ 09/03	28.000 km
cubanitsilber metallic, Automatik, Klima-Automatik, Comand APS mit DVD-Navi, etc.		39.900,00 €	brillantsilber metallic, Parktronic, Radio Audio 50 APS, Automatik, etc.		45.900,00 €
S 320 CDI	EZ 06/04	4.380 km	E 200 K	EZ 10/03	20.520 km
brillantsilber metallic, Comand, Glas-SHD, Linuatronic, Komfortsitze vorn, etc.		69.900,00 €	tektitgrau metallic, Parktronic, Glas-SHD, Klima, CD-Wechsler, Telefon-Vorrüstung, etc.		32.900,00 €



Damit Sie sich auch im kältesten Winter auf Ihren Mercedes-Benz verlassen können.

ARAL-Bonuspunkte.

Nicht nur beim Tanken können Sie ARAL Bonuspunkte sammeln, sondern auch beim Ölwechsel. Ab dem 01.12.2004 erhalten Sie für jeden Liter Motorenöl einen der begehrten Punkte. Für einen Liter Nachfüllöl in Form einer Service-Box erhalten Sie sogar zwei Bonus-Punkte. Vorteil dieser Service-Box ist die ständige Verfügbarkeit Ihres benötigten Öls durch die verlängerten Wartungsintervalle. Falls die Service-Box nicht verwendet wird, kann das Öl beim nächsten Ölwechsel eingesetzt werden. Fragen Sie Ihren Service-Berater! Also: punkten, packen und weg!

Rufen Sie uns an unter:

Düsseldorf 0211 92170, Mettmann 02104 929613,

Hilden 02103 9820 oder Unterbach 0211 209941.

Oder auch bequem und schnell übers Internet:

www.brueggemann.de

Unsere Sonderangebote für Winterreifen.

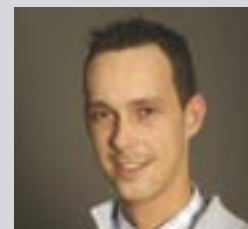
Angebote der Komplettreäder aus unserem Sortiment. Aktionszeitraum: 22. November 2004 bis 01. Februar 2005.

Winterkomplettreäder.

Typ	Größe Design	Marke	Preis
C-Klasse	205/55 R 16 T Stahl	Co 790 DOT 2003	169,00 €
W 211	205/60 R 16 H 6-Speichen RDK	Co 790 DOT 2002	299,00 €
	205/60 R 16 H Stahl/silber	Mi DOT 2003	129,00 €
	205/69 R 16 H Stahl/schwarz	Co 790 DOT 2003	127,00 €
W 210	215/55 R 16 H Stahl	Co 790 DOT 2002	159,00 €
S-Klasse	225/60 R 16 H 7-Speichen	Pi DOT 2000	149,00 €

Winter-Check für 19,00 €.

1. Radbremsen prüfen
2. Beleuchtung prüfen (Funktionalität und Einstellung)
3. Kühl- und Heizungsanlage prüfen (Dichtheit und Frostschutz)
4. Fahrzeugunterseite prüfen (Beschädigung, Konservierungsschutz und Korrosion)
5. Dichtheit der Aggregate prüfen (Motor, Getriebe und Hinterachse)
6. Ölstand des Motors und der Servolenkung prüfen
7. Scheibenwaschanlage und Wischerblätter prüfen
8. Reifen prüfen (Zustand, Profiltiefe)
9. Keilriemen prüfen (Zustand und Spannung)
10. Batterie prüfen (Flüssigkeitsstand, Alter und Zustand)
11. Bremsflüssigkeit prüfen



Ihr Ansprechpartner

rund um das Thema Reifen:

Michael Alberg, 0211 9217333.



Ihr Ansprechpartner

für Zubehör-Vermietung:

Hartmut Przechowski, 0211 9217333.

*Die vg. Preise verstehen sich inkl. MwSt.

**Bei Nichtbenutzung 50 % Gutschrift.

Winterspaß zum Mieten:

Schneeketten**pro Tag	2,95 €*
Dachbox pro Tag	10,70 €*
Grundträger pro Tag	2,95 €*

Bei Kauf können die Verleihkosten verrechnet werden.

Das geht runter wie Öl.

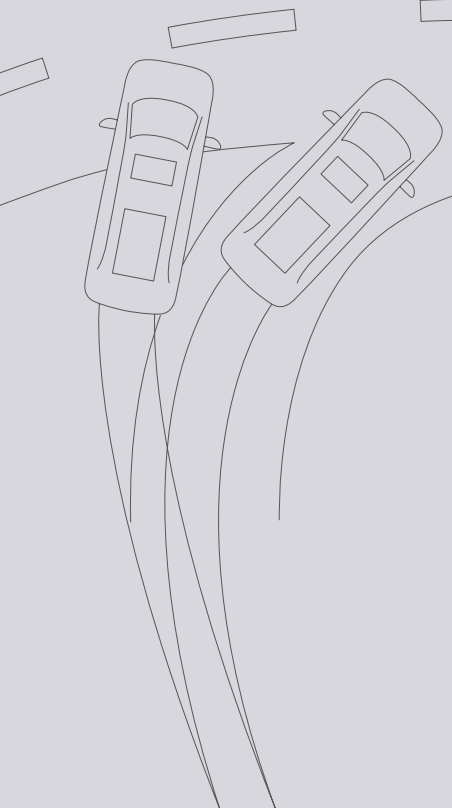
Jeder dritte Autofahrer fährt mit zu wenig Öl und schadet damit seinem Motor. Kommen Sie zu uns in die Fachwerkstatt. Wir beraten Sie gerne und sorgen mit hochwertigen Schmiermitteln dafür, dass Ihr Wagen von Motorschäden verschont bleibt.

Lange Urlaubsfahrten?

Nehmen Sie doch Ihre Kinder mit!

Das tragbare Multi-Media System Universell 2 in 1 DVD-Gerät und Monitor lässt nicht nur lange Urlaubsfahrten gut aussehen. Mittels eines Kopfstützenüberzuges haben die Kleinen (oder Großen) die Möglichkeit ihren Lieblingsfilm anzusehen oder Playstation zu spielen. Kaufpreis 389,00 € inkl. MwSt., Mietpreis pro Tag 7,49 € inkl. MwSt.





Jahreswagen mit Stern.

Was einen Mercedes-Benz Jahreswagen so begehrenswert macht, ist das umfassende Vertrauen in seine Qualität und Wertbeständigkeit. Die »Jungen Sterne« zeichnen sich aus durch:

- die ausgewählte Ausstattung
- die ausgewählten Vorbesitzer
- die sprichwörtliche Mercedes-Benz Qualität
- die bestmögliche Garantie
- die große Auswahl
- die attraktiven Konditionen

Jahreswagen.

A 160 EZ 02/03 7.920 km
polarsilber metallic, Klima, Sidebag, Fernbedienung, Regensensor, Radio MB Audio 10 CD, WD-Glas, SW beheizt **14.420,00 €**

A 170 CDI EZ 09/03 13.380 km
Modell 2004, polarsilber metallic, Klima, Sidebag, Fernbed. Zentralverr., Gepäckraumabd., Radio MB 10 Audio CD, Reserverad **15.410,00 €**

C 220 CDI EZ 09/03 11.980 km
»Classic«, Modell 2004, brillantsilber metallic, Klima, Regensensor, Audio 30 APS, Handy-Vorrüstung, Dachantenne **24.950,00 €**

E 200 K EZ 10/03 20.500 km
»Classic«, tektitgrau metallic, Klima, Parktronic, CD-Wechsler 6-fach, Telefon-Vorrüstung, Abgasreinigung EU4, Durchlade, Glas-SHD elektr., Winterreifen, etc. **29.900,00 €**

E 200 TK EZ 05/03 17.700 km
»Classic«, Modell 2003, brillantsilber metallic, Klima-Automatik, Getriebe Autom. 5-Gang, Parktronic, Handy-Vorrüstung, Sitzheizung vorne, Glas-SHD elektr., CD-Wechsler 6-fach, Dachantenne, Notrad, Abgasreinigung EU 4, Innenspiegel autom. abblendbar, Lichtmaschine größere Leistung **32.420,00 €**



Transporter-Verkauf Düsseldorf.

Unser Transporter-Neuwagen-Verkauf befindet sich seit dem Sommer in der Karl-Geusen-Straße in Düsseldorf. Das Verkaufsteam mit Frau Katja Menke und Herrn Dirk Lichtner berät Sie gern, wenn es um den Kauf eines neuen Transporters, eines Geschäftswagens oder auch eines jungen Gebrauchtwagens geht. Unsere gesamte Produktpalette ist jetzt in Düsseldorf ausgestellt und natürlich können Sie unsere Fahrzeuge auch gern einmal Probe fahren. Vereinbaren Sie bitte hierzu einen Termin unter 0211 9217231 oder -232. k.menke@brueggemann.de
d.lichtner@brueggemann.de

Solange der Vorrat reicht!

Zum Jahresende haben wir uns für Sie noch etwas Besonderes einfallen lassen. Vier Vito/Sprinter Geschäftsfahrzeuge zu einem Sonderzins von 1,9* Prozent eff. Jahreszins. (*nur bei Brüggemann, befristet bis Auslieferung 31.12.04 und nur solange Vorrat reicht.) Ansprechpartner: Katja Menke, 0211 9217232 und Dirk Lichtner, 0211 9217231.



Beispiel: Vito 109 CDI

Kasten lang, Trennwand mit Fenster, Beifahrersitz Doppelsitz, el. und beheizb. Außenspiegel, Heckklappe mit Fenster, Laderaumverkleidung, Holzboden, etc.

Bei ausschließlicher Anzahlung der MwSt.
48 Monate á 357,00 €

Ihre Ansprechpartner:



Tanju Eryaman, Tel. 0211 9217260,



Thomas Dahms, Tel. 0211 9217213.



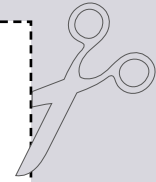
Innovation und Tradition. Funktionalität und Komfort. Vernunft und Leidenschaft. Selten hat ein Auto Gegensätze so gekonnt vereint wie der Chrysler 300 C Touring. Das Design weckt Emotionen, die Technik spricht den Verstand an. Lassen Sie sich überzeugen und vereinbaren Sie eine Probefahrt!

Gutschein.

Liebe Chrysler/Jeep-Fahrerin, lieber Chrysler/Jeep-Fahrer, wenn Sie diesen Gutschein bei Ihrem ersten Werkstattbesuch in einem unserer Betriebe abgeben, verringern wir Ihre Rechnung um

50,00 €

(Gilt bei Vorlage dieser Brüggemann News. Bitte haben Sie Verständnis dafür, dass wir dieses großzügige Angebot nur einmalig und ab einem Werkstattumsatz von 150,00 € machen können.)



Service auf einen Blick.

Werkstatt/Reparatur-Dienstleistungen.

- Pkw-Service für alle Fabrikate
- Unfallinstandsetzung aller Fabrikate mit eigener Lackiererei
- Schnellservice – kleinere Arbeiten werden sofort und ohne Voranmeldung erledigt, z. B. Ölwechsel oder Austausch von Bremsbelägen)
- Reparieren statt Austauschen, z. B. Scheibenreparatur (die meisten Versicherungen erlassen die Selbstbeteiligung bei Teil- oder Vollkasko, wenn die Scheibe bei Steinschlagschäden repariert statt ausgetauscht wird)
- Hagelschadenreparatur, Kunststoffreparatur
- Reifenservice mit Räder-Einlagerung
- Professionelle optische Fahrzeugaufbereitung
- Altauto-Entsorgung mit Entsorgungsnachweis
- Annahme am Fahrzeug (Direktannahme)

Service-Checks und Untersuchungen.

- Hauptuntersuchung (HU/TÜV) und Abgasuntersuchung (AU)
- Frühjahrservice, Urlaubsservice, Lichttestwochen im Oktober
- Bremsen- und Stoßdämpfertests, Achsvermessung
- Klimaanlage service

Ersatzteile und Zubehör.

- Ersatzteil- und Zubehör-Verkauf
- Zubehör-Einbau (einschl. Navigationssysteme, Autoradios, Car-Hifi, Klimaanlage, Standheizungen)
- Vermietung von Dachträgern, Dachboxen, Schneeketten
- Preiswerte Original-Austauschteile (Ersparnis bis zu 50 Prozent gegenüber Neuteilen)

Garantie.

- Zwei Jahre Garantie auf Original-Teile
- Ein Jahr Garantie auf Arbeitsleistung

Finanzvorteile.

- Günstige Komplettpreise für Verschleißreparaturen
- Reparaturkosten- und Zubehörfinanzierung
- Hauptuntersuchung (HU/TÜV) und Abgasuntersuchung (AU).

Mobilitätsservice.

- Preiswerte Werkstatt-Ersatzwagen
- Günstige Komplettpreise für Verschleißreparaturen.

Fahrspaß für alle Autoliebhaber Die neue Brüggemann -sportline- Edition

Crossfire 3.2



Klima
Radio CD
Alufelgen
Sportline Look
ab 25.900 €*

Grand Cherokee 2.7 CRD



Klimaautomatik
Overland-Paket
Navigation
Sportline Look
ab 37.900 €*

PT Cruiser 2.2 CRD



Klima
Radio CD
Alufelgen
Sportline Look
Touring-Paket
ab 16.900 €*

Voyager 2.8 CRD



Klimaautomatik
Automatic-Getriebe
Radio CD
Sportline Look
ab 24.990 €*

Finanzierungsangebot der Daimler Chrysler Bank ab 0,66 % effektivem Jahreszins möglich



BRÜGGEMANN American Cars • www.brueggemann.chrysler.de
Karl-Geusen-Str. 185, 40231 Düsseldorf, 02 11 / 61 71 77-132 • Auf dem Sand 24, 40721 Hilden, 0 21 03 / 26 66 11
* Tageszulassung mit 0 Kilometer

Mit unserem Service bleiben Sie mobil!

Unsere Mitarbeiter widmen sich mit ganzem Herzen dem Thema Auto.

Mit unseren verschiedenen Dienstleistungsangeboten sorgen wir für Ihre Sicherheit und Mobilität und das gute Gefühl, sich voll und ganz auf uns verlassen zu können. Wir helfen schnell, effizient und unkompliziert – und sind erst zufrieden wenn Sie es sind.

Ihre Ansprechpartner.

Michael Sauter, 0211 617177133,
Christian Hartmann, 0211 617177130,
Klaus Schmitz, 02103 266611.

Navigation mobil gemacht!

Der Yakumo PDA delta 300 GPS verbindet Performance der Spitzenklasse mit einem bezahlbaren Preis. Mit einem Intel PXA Prozessor mit 300 MHz, einer integrierten GPS-Antenne zum Aufklappen, 64 MB RAM (steht nicht komplett zur Verfügung), 32 MB ROM und einer SD/IO-Schnittstelle bestückt, bietet dieses Leichtgewicht alle Voraussetzungen für mobiles Arbeiten. Ausgestattet mit Windows Mobile 2003 Software für Pocket PCs ist der Yakumo PDA delta 300 GPS: Kalender, Adressbuch, MP3-Player, MS Pocket Word, MS Pocket Excel, Tragbarer Spielecomputer, Fotoalbum, Diktiergerät, eBook-Reader, Internet- und eMail-Terminal in einem.



Ihre Service-Ansprechpartner.

Thorsten Zimmermann,
0211 617177147, in Düsseldorf
und Heinz Hoven,
02103 266612, in Hilden.

Unser Sonderpreis 444,00 €
inkl. Software, Deutschlandkarte und MwSt., zuzügl. Zubehör.



AMG Owners-Club zu Gast.

Brüggemann zeigt Gesicht.



Bei der Begrüßung, von links:
Dr. Jürgen Schmidt, Andreas Kunzi,
Axel Unger, Peter Seidenberg.

Der AMG Owners-Club war zu Gast im Hause Brüggemann in Düsseldorf. Zahlreiche Aktivitäten rund um AMG, Kultur und Fahrspaß machten das Wochenende vom 12. bis 14. November zu einem einmaligen Erlebnis. Die Besichtigung der Rheinischen-Post mit Verlagshaus und Druckerei am Freitagabend war der erste von vier Programmpunkten. Rennspaß pur gab es dann am Samstagmorgen in der Kart-Erlebniswelt und auf dem Rundkurs F1 der Grand Prix Strecke am Nürburgring, die nur zweimal im Jahr der Öffentlichkeit zur Verfügung steht. Der Besuch der Gerresheimer Glashütte bildete einen gelungenen Abschluss des Tages.

Nach einem gemeinsamen Frühstück in der Brüggemann-Werkstatt am Sonntagmorgen hatten die Teilnehmer Gelegenheit, Probefahrten mit den von der Firma Brüggemann zur Verfügung gestellten AMG-Modellen SL 55, CL 65, C 55 und CLS 500 durchzuführen.

Ihr Ansprechpartner AMG Zubehör
und AMG Owners Club ist
Axel Unger, 0211 9217383,
a.unger@brueggemann.de

Weihnachts-Gewinnspiel.

Unser Weihnachts-Gewinnspiel lässt die Tage bis Weihnachten vergehen und die Überraschung gibt es dann schon vor dem 24. Dezember. Das Rätsel finden Sie unter www.brueggemann.de

Es winken folgende Gewinne:

1. Preis Hotelgutschein für ein Wochenende im Hotel Ihrer Wahl (aus dem Mercedes-Benz Hotelkatalog)
2. Preis Von Freitag bis Sonntag unterwegs mit einem Mercedes-Benz SLK
- 3.-5. Preis Ein gratis Öl- oder Reifenwechsel

Pünktlich zum 40. Geburtstag der Filiale Mettmann wartet hier nun auch ein Spezialist auf Werkstatt-Kunden: Uwe Nüsse hat im Oktober eine (nicht leichte!) Spezialprüfung bei DaimlerChrysler mit Erfolg bestanden und darf sich »geprüfter Serviceberater« nennen. Dass der Mann sein Fach versteht, wissen unsere Mercedes Kunden in Mettmann, denn seit 1975 ist er für Brüggemann tätig. Lehre und Gesellenprüfung, jahrelange Erfahrung als Monteur und Annehmer. Jetzt hat er seine Qualifizierung mit Stern bewiesen und wir gratulieren ganz herzlich.

Unsere Betriebe.

Arthur Brüggemann GmbH & Co. KG
Autorisierter Mercedes-Benz Vertreter
der DaimlerChrysler AG ¹

Arthur Brüggemann Service GmbH
Mercedes-Benz Vertreter
der DaimlerChrysler AG ²

40231 Düsseldorf • Karl-Geusen-Straße 185
Telefon 0211 92170 • Fax 0211 9217199 ^{1 2}

40627 Düsseldorf • Gerresheimer Landstraße 71
Telefon 0211 2099410 • Fax 0211 20994119 ²

40822 Mettmann • Willettstraße 1
Telefon 02104 92960 • Fax 02104 25736 ^{1 2}

40721 Hilden • Niedenstraße 137
Telefon 02103 9820 • Fax 02103 982199 ^{1 2}

40721 Hilden • Auf dem Sand 24
Transporter Neu- und Gebrauchtfahrzeuge
Telefon 02103 36120 • Fax 02103 361215 ¹

www.brueggemann.de
www.brueggemann.mercedes-benz.de
mail@brueggemann.de



Mercedes-Benz