

Brüggemann-News

September 2004 • Ausgabe Nr. 1

BRÜGGEMANN

Die Idee besser!

Die neue A-Klasse!

Liebe Kunden und Freunde des Hauses Brüggemann,
wer A-Klasse! sagt, muss auch B-rüggemann sagen!

Deshalb möchten wir Sie herzlich zur Premiere der neuen A-Klasse einladen.

Vom 10. bis 12. September 2004 präsentieren wir Ihnen
in der Zeit von 10.00 - 17.00* Uhr in unseren Häusern Düsseldorf,
Hilden und Mettmann das neue Raumwunder von Mercedes-Benz.


Erstmals beinhaltet das Modellprogramm zwei Karosserievarianten mit eigenständigem Charakter: Den sportiven Dreitürer und den vielseitigen Fünftürer. Eine Vielzahl an technischen Innovationen feiern Premiere mit dieser Fahrzeugvorstellung. Neben den Mercedes typischen Ausstattungsmerkmalen hinsichtlich Insassensicherheit bietet die neue A-Klasse bei Raumkomfort, Ergonomie und Ausstattung das Außergewöhnliche.

Zum Familientag am Samstag erwarten Sie in unserem Haus in Düsseldorf Karl-Geusen-Str. 185

- die neue Herbstmode
 - italienisches Hair-Styling
 - Wohnaccessoires
- und ein Kinderprogramm zum Mitmachen.
Antenne Düsseldorf berichtet live ab 11.00 Uhr.

Wir freuen uns auf Ihren Besuch und hoffen, dass Ihnen unsere neuen Brüggemann-News mit Informationen rund um die Marke Mercedes-Benz und dem Hause Brüggemann gefallen.

Herzlichst Ihre



Andreas Kunzi

und das Brüggemann-Team

Dr. Jürgen Schmidt



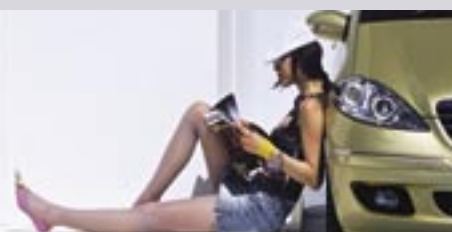
Andreas Kunzi
Geschäftsführer



Dr. Jürgen Schmidt
Geschäftsführer

* Keine Beratung, kein Verkauf außerhalb der gesetzl. Öffnungszeiten.





Follow your own star!

Einzigartig in Design und Konzept, überragend bei Sicherheit und Wertanmutung: Die neue A-Klasse setzt Mercedes-Akzente unter den Kompaktwagen.

Das Modellprogramm der neuen A-Klasse beinhaltet zwei Karosserieversionen mit eigenständigem Charakter: Neben dem vielseitigen Fünftürer bietet Mercedes-Benz erstmals in dieser Modellreihe ein dreitüriges Modell an, das durch sein sportives, jugendliches Erscheinungsbild fasziniert.

Das Fahrwerk.

Bezüglich Fahrsicherheit und Fahrstabilität bietet die neue A-Klasse viele Neuentwicklungen wie z. B. die Parabel-Hinterachse und ein neuartiges selektives Dämpfungssystem. Mithilfe dieser Technik werden die Stoßdämpferkräfte der jeweiligen Fahrsituation angepasst, sodass z. B. Unebenheiten auf dem Fahrbahnbelag kein Risiko für die Fahrsicherheit darstellen.

Modelle und Preise (ab Werk) der neuen A-Klasse im Überblick:

		Dreitürer*	Fünftürer
A 150	70 kW/95 PS	17.632,00 €	18.502,00 €
A 170	85 kW/115 PS	19.140,00 €	20.010,00 €
A 200	100 kW/136 PS	20.532,00 €	21.402,00 €
A 160 CDI*	60 kW/82 PS	19.024,00 €	19.894,00 €
A 180 CDI	80 kW/109 PS	20.532,00 €	21.402,00 €
A 200 CDI**	103 kW/140 PS	24.302,00 €	25.172,00 €

*Lieferbar ab Ende 2004;

**in der Line AVANTGARDE oder ELEGANCE.

Mehrpreis für Design- und Ausstattungslinie AVANTGARDE oder ELEGANCE: 1.740,00 €.

Deutliches Plus an Leistung und Drehmoment bei vorbildlichem Verbrauch.

Die neue Mercedes-Benz A-Klasse bietet sieben 4-Zylinder-Triebwerke zur Wahl, darunter sind drei neu entwickelte CDI-Direkteinspritzer. Trotz höherer Leistung verringert sich der Kraftstoffverbrauch der Benzinermodelle um bis zu zehn Prozent.

Alle Motoren erfüllen die strengen EU-4-Abgaslimits. Für die Dieselmotoren ist auf Wunsch ein Partikelfiltersystem lieferbar.



Raumkomfort und Ausstattung auf Premium-Niveau.

Außen Kompaktwagen, innen Familienauto mit dem Raumangebot eines Mini-Vans. Zur wertvollen Serienausstattung der neuen Mercedes-Benz A-Klasse gehören u. a. Klimaanlage, Multifunktions-Lenkrad, geschwindigkeitsabhängige Servolenkung, ESP®, selektives Dämpfungssystem, Head/Thorax-Seitenairbags sowie adaptive Frontairbags und Gurtkraftbegrenzer.

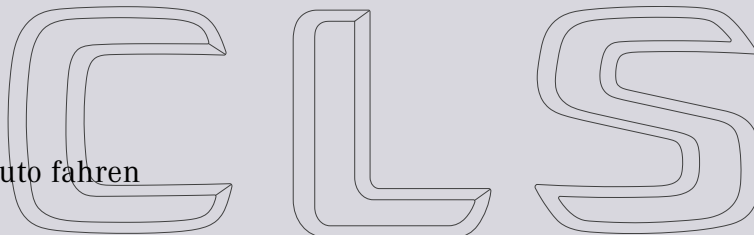
Als weitere Wunsch-Extras sind u. a. die Klimatisierungsautomatik THERMOTRONIC, das innovative Bedien- und Anzeigesystem COMAND APS, das Navigations-Autoradio Audio 50 APS, Bi-Xenon-Scheinwerfer und das EASY-VARIO-PLUS-System lieferbar. Damit lässt sich der Ladebereich auf eine Länge von 2,75 Meter und das Ladevolumen auf bis zu 1.995 Liter vergrößern.

Gerne erhalten Sie weitere Informationen rund um die neue A-Klasse bei uns im Autohaus Brüggemann.



Der Verführer ...

Anspruchsvolles Coupé-Design für Menschen, für die Autos und Auto fahren eine Leidenschaft sind.



Eleganz und Dynamik.

Die CLS-Klasse basiert auf einem einzigartigen Fahrzeugkonzept, das die Eleganz und Dynamik eines Coupés mit dem Komfort und der Funktionalität einer Limousine verbindet. Mit dieser bislang einmaligen Kombination ist die CLS-Klasse eine Coupé-Generation voraus.

Richtungweisend ist auch die technische Ausstattung: Neben adaptiven Frontairbags, Side- und Windowbags sind auf Wunsch

Mit dem 5,0-Liter-V8-Motor stößt der neue CLS 500 in die Leistungsregionen reinrassiger Sportwagen vor. Das V8-Triebwerk leistet 225 kW/306 PS. Zur weiteren Serienausstattung des CLS 500 (gegenüber dem CLS 350) gehören die Luftfederung AIRMATIC DC, die Komfort-Klimatisierung THERMOTRONIC sowie 18-Zoll-Leichtmetallräder mit Breitreifen (Format 245/40 R 18). Den CLS 500 bietet Mercedes-Benz zum Preis von 67.280,00 € (ab Werk) an.



auch moderne Assistenzsysteme wie KEYLESS-GO, LINGUATRONIC, COMAND APS, Bi-Xenon-Scheinwerfer mit aktivem Kurvenlicht und der fahrdynamische Multikontursitz für das neue Mercedes-Coupé lieferbar.

Leistungsstarke Motoren.

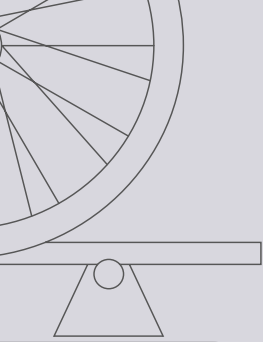
Die Motoren zeichnen sich durch souveräne Leistungsentfaltung und vorbildliche Drehmomentcharakteristik aus. Sie bieten damit beste Voraussetzungen für dynamischen Fahrspaß. Der CLS 350 fährt mit einem neu entwickelten V6-Motor an den Start, der 200 kW/272 PS leistet und somit auch keine Wünsche für Fans des sportlichen Fahrens offen lässt.

Das 6-Zylinder-Coupé ist unter anderem serienmäßig mit der Klima-Automatik THERMATIC, Stereo-Autoradio, Parameterlenkung, Lederlenkrad, 17-Zoll-Leichtmetallrädern und Breitreifen der Dimension 245/45 R 17 reichlich ausgestattet. Der CLS 350 kostet 54.346,00 € (ab Werk).

Exklusiver CLS 55 AMG ab Frühjahr 2005.

Ab Frühjahr 2005 wird auch ein 350 kW/476 PS starkes AMG-Modell der neuen CLS-Klasse lieferbar sein. Das Hochleistungs-Coupé mit AMG-5,5-Liter-V8-Kompressormotor bietet unter anderem serienmäßig AMG-Sportsitze mit Nappaleder-Polsterung, Bi-Xenon-Scheinwerfer mit aktivem Kurvenlicht und Fünfgang-Automatikgetriebe mit SPEEDSHIFT-Funktion. Der CLS 55 AMG kostet 96.164,00 € (ab Werk).

Der neue CLS ab 2. Oktober bei Ihrem Mercedes-Benz Vertreter Arthur Brüggemann.



Junge Sterne.

Jahreswagen.

A 160 CDI EZ 11/02 **15.915 km**
 polarsilber metallic, Ex-Vorführwagen, Klima,
 Radio MB Audio 10 CD, Sidebag, Fernbedie-
 nung für ZV, Regensensor, Sitzheizung für
 Vordersitze 13.450,00 €

E 270 CDI EZ 06/03 **13.011 km**
 brillantsilber metallic, »Avantgarde«, Ex-Vor-
 führwagen, Automatik, 5-Gang, Klimaauto-
 matik, Lederlenkrad/-schalthebel, Sidebag
 im Fond, Bi-Xenon-Scheinwerfer, Durchlade-
 mögl., Glas-Schiebe-Hebe-Dach elektr., Audio
 50 APS, Scheinwerferreinigungsanlage, Sitz-
 heizung für Vordersitze 44.900,00 €

A 170 CDI EZ 03/03 **13.168 km**
 nachtschwarz, Klima, Radio MB Audio 10
 CD, Regensensor, Fernbedienung für ZV,
 Sidebag, Scheibenwaschanlage beheizt, Ge-
 päckraumabd. 14.450,00 €

C 180 K EZ 09/03 **17.504 km**
 obsidianschwarz, Klima, Radio MB Audio 10
 CD, Durchlademögl., Regensensor
 22.450,00 €

C 200 K EZ 03/03 **30.590 km**
 smaragdschwarz metallic, Automatik, 5-Gang,
 Klima, Radio MB Audio 10 CD, Parktronic,
 Durchlademögl., Regensensor 23.900,00 €

C 200 CDI EZ 11/03 **22.931 km**
 brillantsilber metallic, Klima, Radio MB
 Audio 10 CD, größere Batterie, Durchlade-
 möglichkeit, Regensensor 22.950,00 €

E 200 TK EZ 05/03 **17.691 km**
 brillantsilber metallic, »Classic«, Automatik,
 5-Gang, Parktronic, Klimaautomatik, CD-
 Wechsler (6fach), Sitzheizung für Vorder-
 sitze, Innenspiegel autom. abblend., Glas-
 Schiebe-Hebe-Dach elektr. 34.900,00 €

SLK 230 K EZ 05/02 **27.534 km**
 brillantsilber metallic, Automatik, 5-Gang,
 Leder anthrazit, Klima, Radio Audio 30
 APS, Lenksäule mech. verst., Vorrüstung
 für Dachträger, Sitzheizung vorne, LM-Räder
 6-Loch, Cupholder, Reserverad 23.450,00 €

Unsere Angebote.

Falls Sie noch mehr Raum brauchen packen Sie Design aufs Dach.

Unser Monatsangebot:

- Original Mercedes-Benz Dachbox, superleicht mit 330 Litern Inhalt
- bis 220 km/h getestet und freigegeben
- Farbe: mattsilber oder titan metallic
- nur 14 kg leicht
- Grundträger für Ihren Mercedes: W/S 211, 210, 203, 202
- sehr hochwertiges Material, UV-Licht beständig, schlag- und formstabil
- lackierfähig in Pkw-Farbe
- Einsatz hochwertiger Gasdruckfedern für leichtes Öffnen und Schließen des Deckels
- einfache Montage durch Schiebeseysteme
- exklusives Mercedes-Benz Design
- dazu das passende Taschenset 4-teilig: Zuhause packen und die platzoptimierten Taschen einfach in die Box stellen – fertig **(Taschenset ist im Preis enthalten.)**

Preis pro Dachbox inkl. Grundträger **bei uns für nur 499,00 € inkl. MwSt.**

Verjüngen Sie Ihre C-Klasse.

Eines der Ziele der Modellpflege ist es, das Erscheinungsbild der C-Klasse zu verjüngen. Dieses Ziel wird unter anderem durch die neuen Klarglas-Scheinwerfer und die neuen Klarglas-Nebelscheinwerfer verfolgt.

Wenn Sie Ihre C-Klasse vor der Modellpflege gekauft haben, muss diese nicht »alt« aussehen. Wir bieten Ihnen die neuen Klarglas-Scheinwerfer und die neuen Klarglas-Nebelscheinwerfer zum einmaligen Sonderpreis an. Zum Beispiel:

Baureihe W/S 203:

H 7 Klarglas-Scheinwerfer 499,00 €
Klarglas-Nebelscheinwerfer 169,00 €

Baureihe CL 203:

H 7 Klarglas-Scheinwerfer 539,00 €
Klarglas-Nebelscheinwerfer 169,00 €

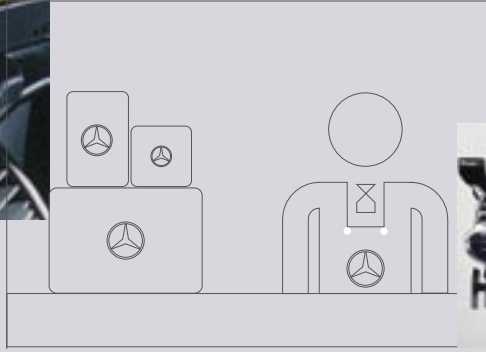
Preise verstehen sich inkl. Montage, Einbau und MwSt.



Ihre Ansprechpartner
 für Jahres- und Geschäftswagen:
 Marc-Oliver Köhler, Tel. 0211 9217257
 eMail: m.koehler@brueggemann.de



und Carsten Gerstenberg,
 Tel. 0211 9217212
 eMail: c.gerstenberg@brueggemann.de



So umfangreich kann Ihr Service bei Brüggemann sein.

Machen Sie Ihren Mercedes-Benz ganz einfach zum mobilen Erlebniskino.

Unser Angebot für Ihren Mercedes-Benz: Welche Bestandteile zu diesem innovativen hochwertigen DVD-Car Unterhaltungssystem gehören, wie schnell und unkompliziert es zu montieren ist und auf welche Sicherheitsstandards Sie sich verlassen können, erfahren Sie bei unserem Mitarbeiter Herrn Erdal Seyhan unter der Tel. 0211 9217321.

Kraft-Werk.

Für beste Energie-Versorgung: Mercedes-Benz Original-Batterien. Ob mit innovativer Blei-Calcium-Silber-Technologie oder als absolut wartungsfreie Vlies-Batterie: Die Mercedes-Benz Original-Batterien geben viel Kraft. Und das auf Dauer. Selbst bei Minusgraden zeigen sie keine Schwächen. Wenn Sie jetzt wissen möchten, ob Ihre Batterie noch stark genug ist - kommen Sie zum kostenlosen Batterie-Check. Sollte Power fehlen, versorgen wir Ihren Mercedes schnell und günstig mit neuer Energie. Zum Beispiel:

Batterie, 62 Ah, DIN-Typ 56219, für C-Klasse, E-Klasse, 190er u. a.
zzgl. Einbau bei uns für nur 93,99 €.

Schnell passiert – schnell behoben.

Kostet Sie in der Regel nichts: die Windschutzscheiben-Reparatur von Ihrem »Service mit Stern«. Nur ein kleines Steinchen und schon fehlt der nötige Durchblick! Zum Glück können wir da rasch wieder für Klarheit sorgen: Mit innovativen Reparatur-Methoden beheben wir kleinere Schäden in der Windschutzscheibe dauerhaft und für Sie in den meisten Fällen kostenlos. Denn Kfz-Versicherungen übernehmen in der Regel die Kosten der Scheibenreparatur* ohne Abzug der vereinbarten Selbstbeteiligung. Wenn es Sie also getroffen hat – bei uns sind Sie gleich an der richtigen Adresse.

* bis zu 75,00 € pro Schadenstelle.

Der ExpressService von Mercedes-Benz.

Auspuff, Bremsen, Stoßdämpfer und vieles mehr – ohne Voranmeldung, zum günstigen Festpreis. Das Komplett-Angebot beim ExpressService:

Wenn Sie es ganz eilig haben, sind Sie bei uns genau richtig. Denn bei unseren versierten Experten sitzt jeder Handgriff und der Austausch von Auspuff, Bremsen, Stoßdämpfern sowie ein Öl- oder Reifenwechsel werden blitzschnell gemacht. Selbstverständlich mit Teilen, die perfekt auf Ihren Mercedes abgestimmt sind. Und zu äußerst günstigen Konditionen. Wenn Sie also schnell wieder unterwegs sein wollen – kommen Sie zum ExpressService. Zum Beispiel:

Endschalldämpfer erneuern bei der E-Klasse (Baureihe W 124)
inkl. Material und Einbau ab 138,00 €.

Griffig unter 7° Celsius.

Günstig ab sofort.

Winterreifen und Kompletträder von Ihrem Mercedes-Benz Service. Das bleibt haften.

Wenn es um die Sicherheit geht, sind Winterreifen den Sommerreifen bereits bei einer Außentemperatur von unter 7° Celsius klar überlegen. Denn ihre spezielle Gummimischung sorgt für bessere Haftung auf der Fahrbahnoberfläche. So haben Sie guten Grip beim Beschleunigen. Und vor allem auch beim Bremsen.

Also, warten Sie nicht erst auf eisige Minustemperaturen und nutzen Sie rechtzeitig unsere vorteilhaften Angebote. Schon jetzt wärmstens zu empfehlen!

*Unsere weiteren Angebote für Sie:
Verleih von Schneeketten, Dachboxen
und portablen Navigationsgeräten.*

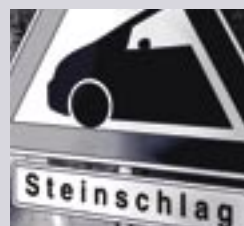


*Ihre Ansprechpartner für Zubehör
beantworten gerne Ihre Fragen.
Rufen Sie an:
Erdal Seyhan, Tel. 0211 9217321
eMail: e.seyhan@brueggemann.de
und*



*Michael Alberg, Tel. 0211 9217333
eMail: m.alberg@brueggemann.de*

Angebot: Frühbucherrabatt
*Beim Kauf Ihrer Winterreifen oder
Winterkomplettäder bis zum
31.10.2004 bieten wir Ihnen einen
interessanten Frühbucherrabatt.*





Wer hat die Schönsten im ganzen Land.

Bei Sonnenschein und guter Laune startete die gesamte Brüggemann Verkaufs- und Servicemannschaft am Samstag, den 24. Juli 2004 zu einer Vergleichsfahrt. Audi, BMW, Jaguar, Opel, VW kamen mit den hauseigenen Marken Mercedes-Benz, Chrysler-Jeep und Mitsubishi auf die 170 Kilometer lange Teststrecke.

Brüggemann zeigt Gesicht.

Unser Jubilar: Frank Tillmanns.

Er ist der »Mann für alle Dinge«, die es bei Brüggemann zu beschaffen gibt: Von der Büroklammer bis zum fast fertigen Auto nimmt Frank Tillmanns sämtliche Bestellungen der Mitarbeiter auf und sorgt für prompte Erledigung.

Disponent nennt man das im Fachjargon. Bei den Brüggemännern gehört Frank Tillmanns außerdem zur Jubiläumsmannschaft, denn er ist in diesem Jahr 25 Jahre dabei. Im August 1979 startete er als Kfz-Mechaniker und arbeitete sowohl in der Werkstatt, als auch im Lagerbereich und im Shop des Verkaufshauses. Außerdem ist Frank Tillmanns aber auch noch ein »Mann für alle Notfälle«, denn zwölfmal im Jahr gehört er für 24 Stunden von Montag bis Montag zur »Rettungsmannschaft«, die für Mercedes-Benz Kunden ausrückt, die mit ihrem Fahrzeug Probleme haben.

Wir danken für Ihren Einsatz und freuen uns auf viele gemeinsame Jahre im Hause Brüggemann.

Die Geschäftsleitung und alle Mitarbeiter.

Neuer Mitarbeiter ab 01. Oktober 2004.

Mit Herrn Axel Unger werden wir das Brüggemann AMG Center um einen kompetenten Ansprechpartner erweitern.

Herr Unger leitet den Vertrieb für AMG Zubehör an unserem Standort Düsseldorf-Eller. Seine langjährige Erfahrung als AMG Fachberater lässt keine Fragen offen.

Herzlich willkommen und einen guten Start! Sie erreichen Herrn Axel Unger unter: a.unger@brueggemann.de

Ausbildung mit Zukunft.

Am 1. August 2004 konnten wir 14 neue Auszubildende (fünf kaufm. und neun gewerbl.) in unserem Unternehmen begrüßen. Wir sind stolz darauf, die über fünf Jahrzehnte lange Tradition als Ausbildungsbetrieb fortsetzen zu können und wünschen allen »Azubis« viel Erfolg und gute Zusammenarbeit.



Frank Tillmanns



Axel Unger

Sagen Sie uns Ihre Meinung:

Wie gefallen Ihnen die neuen Brüggemann-News? Rufen Sie uns an unter 0211 9217370 oder schreiben Sie uns eine eMail unter mail@brueggemann.de

Unsere Betriebe.

Arthur Brüggemann GmbH & Co. KG
Autorisierter Mercedes-Benz Vertreter
der DaimlerChrysler AG ¹

Arthur Brüggemann Service GmbH
Mercedes-Benz Vertreter
der DaimlerChrysler AG ²

40231 Düsseldorf • Karl-Geusen-Straße 185
Telefon 0211 92170 • Fax 0211 9217199 ^{1 2}

40627 Düsseldorf • Gerresheimer Landstraße 71
Telefon 0211 2099410 • Fax 0211 20994119 ²

40822 Mettmann • Willettstraße 1
Telefon 02104 92960 • Fax 02104 25736 ^{1 2}

40721 Hilden • Niedenstraße 137
Telefon 02103 9820 • Fax 02103 982199 ^{1 2}

40721 Hilden • Auf dem Sand 24
Transporter Neu- und Gebrauchtfahrzeuge
Telefon 02103 36120 • Fax 02103 361215 ¹

www.brueggemann.de

www.brueggemann.mercedes-benz.de
mail@brueggemann.de



Mercedes-Benz

Die Autohaus Brüggemann Kundeninformation wird auf chlor- und säurefrei, gelblichem Papier ohne optische Aufheller gedruckt. Druckfehler, Irrtümer, Änderungen/Preisänderungen vorbehalten. Preisangaben, soweit nicht anders angegeben, inkl. gesetzl. Mehrwertsteuer.